

โครงสร้างการแบ่งส่วนราชการขององค์การบริหารส่วนตำบลมะรือโบออก

ปลัดองค์การบริหารส่วนตำบลมะรือโบออก
(นักบริหารงานท้องถิ่น ระดับกลาง) (๑)

หน่วยตรวจสอบภายใน

รองปลัดองค์การบริหารส่วนตำบลมะรือโบออก
(นักบริหารงานท้องถิ่น ระดับต้น)

สำนักปลัด อบต.
(นักบริหารงานทั่วไป ระดับต้น)

- งานบริหารทั่วไป
- งานแผนและงบประมาณ
- งานนิติการ
- งานป้องกันและบรรเทาสาธารณภัย
- งานกิจการสภา อบต.
- งานการเจ้าหน้าที่
- งานบริหารงานสาธารณสุข

กองคลัง
(นักบริหารงานคลัง ระดับต้น)

- งานการเงินและบัญชี
- งานเร่งรัดและการจัดเก็บรายได้
- งานพัสดุและทรัพย์สิน

กองช่าง
(นักบริหารงานช่าง ระดับต้น)

- งานแบบแผนและก่อสร้าง
- งานควบคุมอาคาร
- งานสาธารณูปโภค
- งานผังเมือง

กองการศึกษา ศาสนา และวัฒนธรรม
(นักบริหารงานการศึกษา ระดับต้น)

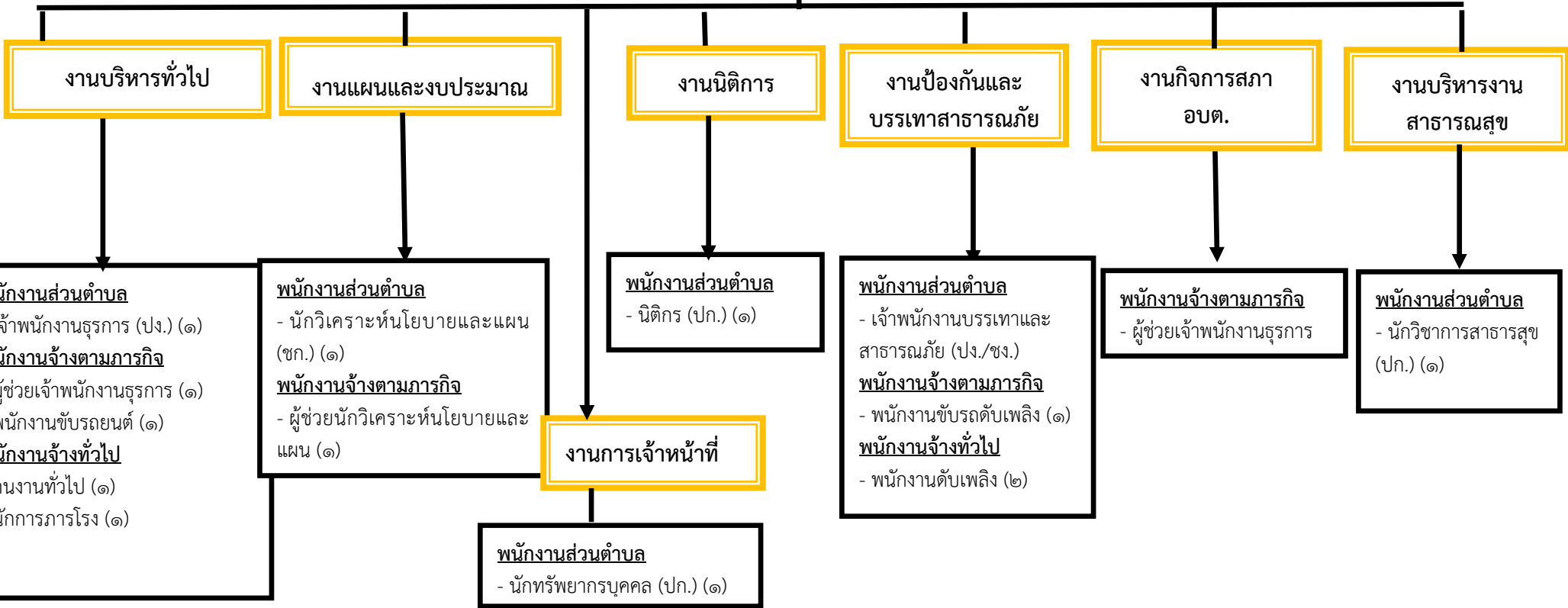
- งานบริหารการศึกษา
- งานส่งเสริม การศึกษา ศาสนา และวัฒนธรรม

กองสวัสดิการสังคม
(นักบริหารงานสวัสดิการสังคม ระดับต้น)

- งานสวัสดิการและพัฒนาชุมชน
- งานสังคมสงเคราะห์

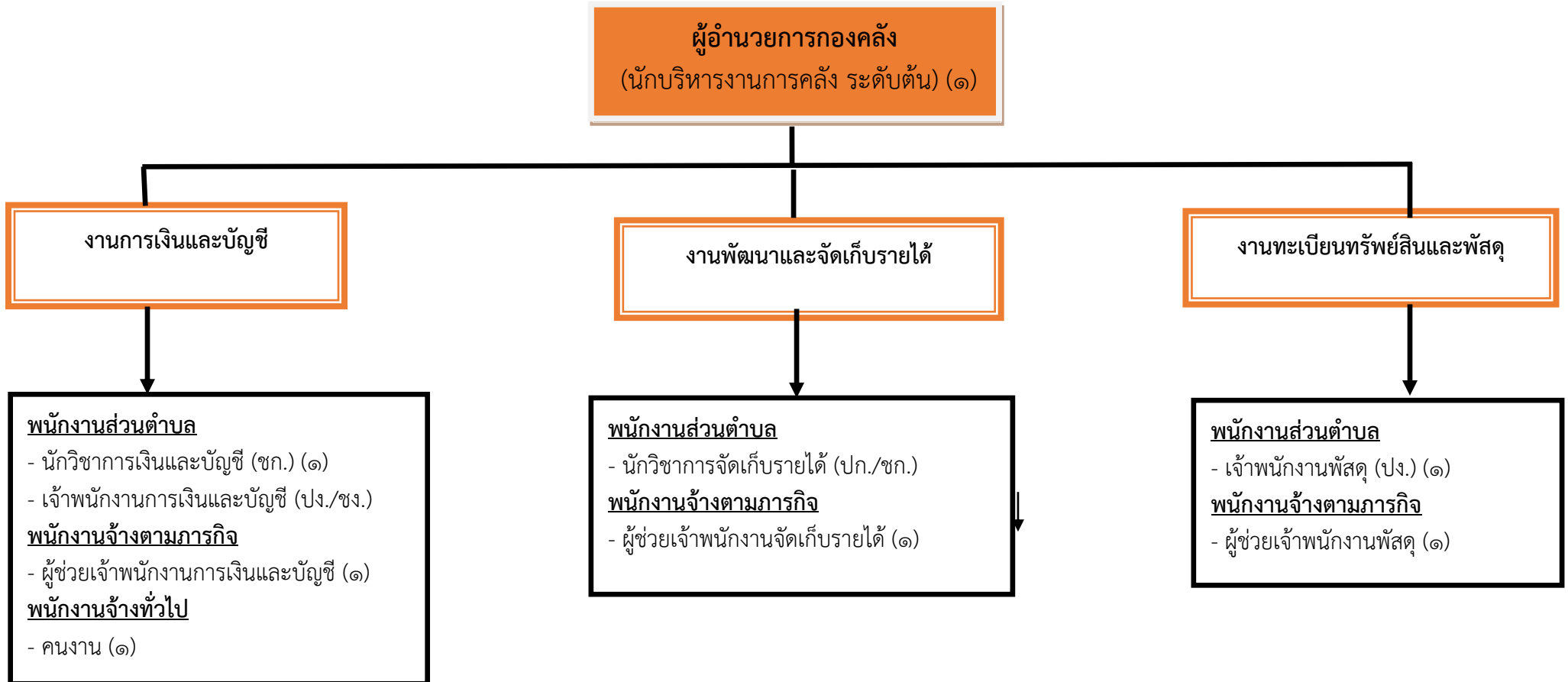
โครงสร้างของสำนักงานปลัดองค์การบริหารส่วนตำบล

หัวหน้าสำนักปลัด อบต.
(นักบริหารงานทั่วไป ระดับต้น) (๑)



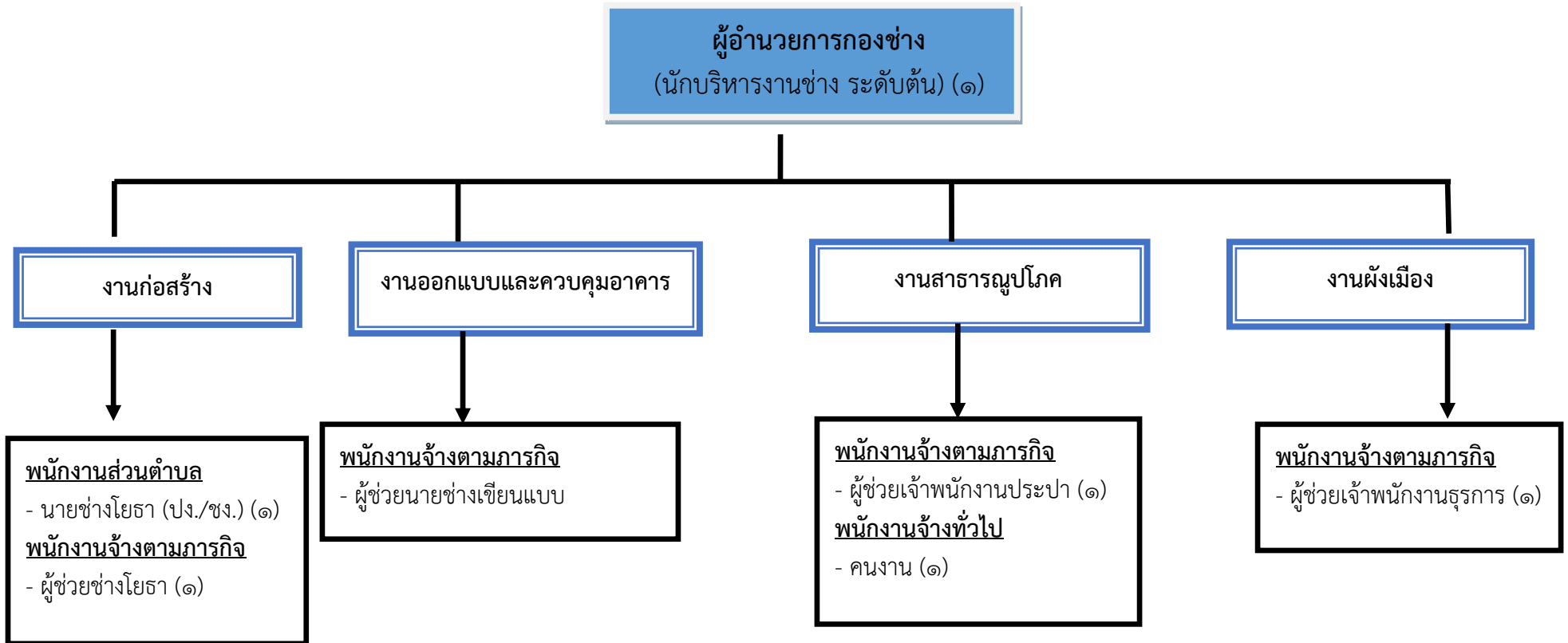
ระดับ	อำนาจการท้องถิ่น			วิชาการ		ทั่วไป		ลูกจ้าง ประจำ	พนักงานจ้าง		รวม
	ต้น	กลาง	สูง	ปฏิบัติการ	ชำนาญการ	ปฏิบัติงาน	ชำนาญงาน		ภารกิจ	ทั่วไป	
จำนวน	๑	-	-	๓	๑	๑	-	-	๔	๔	๑๓

โครงสร้างกองคลังองค์การบริหารส่วนตำบลมะรีอโบออก



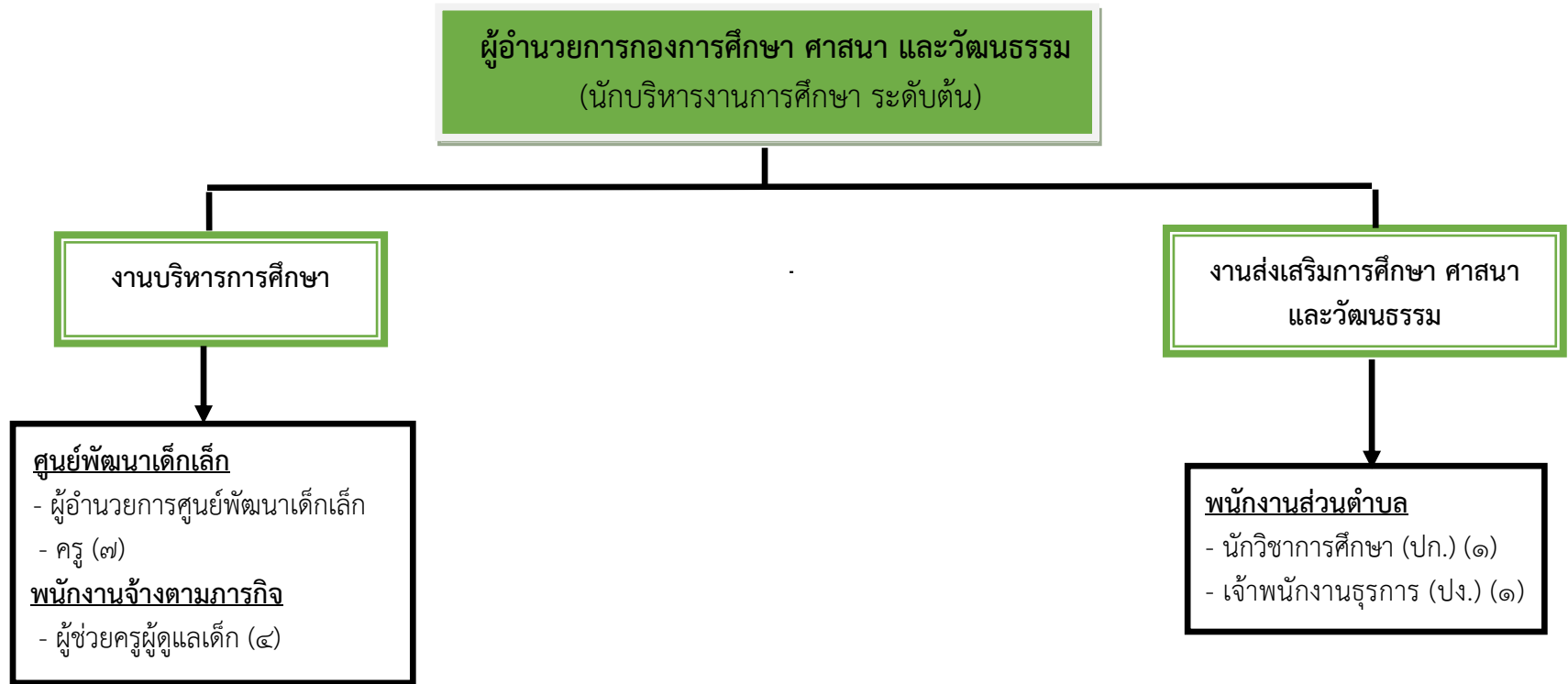
ระดับ	อำนาจการท้องถิ่น			วิชาการ		ทั่วไป		ลูกจ้างประจำ	พนักงานจ้าง		รวม
	ต้น	กลาง	สูง	ปฏิบัติการ	ชำนาญการ	ปฏิบัติงาน	ชำนาญงาน		ภารกิจ	ทั่วไป	
จำนวน	๑	-	-	-	๑	๑	-	-	๓	๑	๗

โครงสร้างกองช่างขององค์การบริหารส่วนตำบลมะรือโบออก



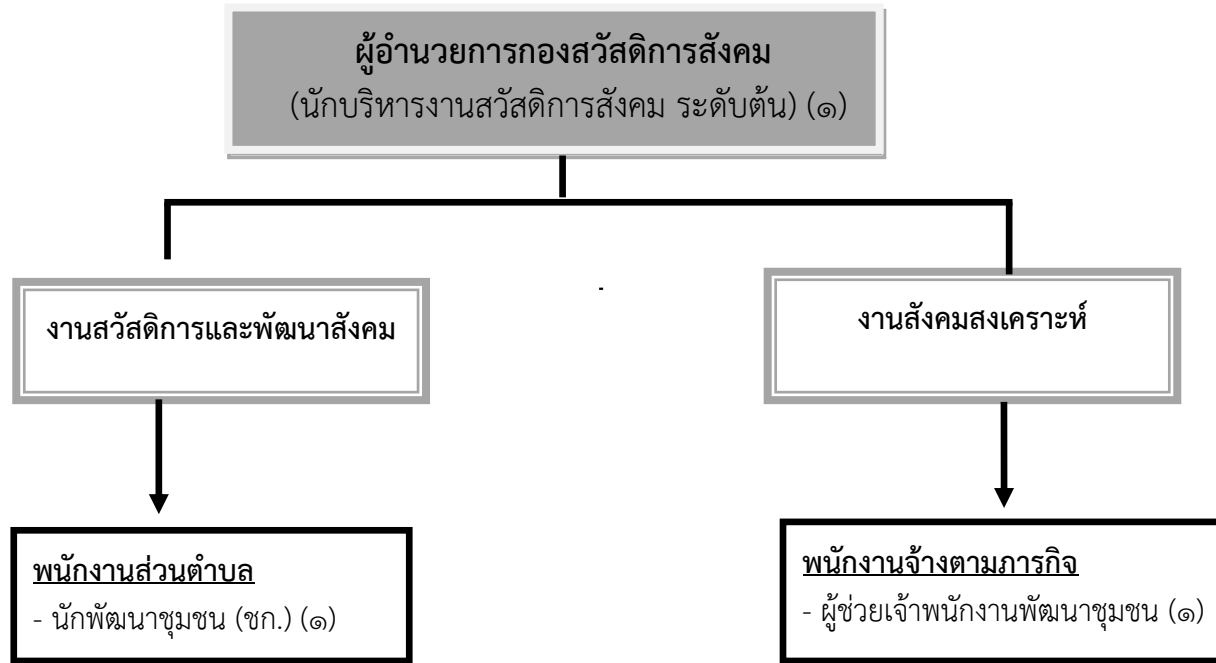
ระดับ	อำนาจการท้องถิ่น			วิชาการ		ทั่วไป			ลูกจ้างประจำ	พนักงานจ้าง		รวม
	ต้น	กลาง	สูง	ปฏิบัติการ	ชำนาญการ	ปฏิบัติงาน	ชำนาญงาน	อาวุโส		ภารกิจ	ทั่วไป	
จำนวน	๑	-	-	-	-	๑	-	-	-	๓	๑	๖

โครงสร้างกองการศึกษา ศาสนา และวัฒนธรรมขององค์การบริหารส่วนตำบลมะรีอโบออก



ระดับ	อำนวยการ			วิชาการ		ทั่วไป		พนักงานครูฯ			ลูกจ้างประจำ	พนักงานจ้าง		รวมทั้งสิ้น
	สูง	กลาง	ต้น	ปฏิบัติการ	ชำนาญการ	ปฏิบัติงาน	ชำนาญงาน	ผอ.	ครู	ครูผู้ช่วย		ภารกิจ	ทั่วไป	
จำนวน	-	-	-	๑	-	-	๑	-	๗	-	-	๔	-	๑๓

โครงสร้างกองสวัสดิการสังคมขององค์การบริหารส่วนตำบลมะรือโบออก



ระดับ	อำนาจการ			วิชาการ		ทั่วไป		ลูกจ้างประจำ	พนักงานจ้าง		รวมทั้งสิ้น
	สูง	กลาง	ต้น	ปฏิบัติการ	ชำนาญการ	ปฏิบัติงาน	ชำนาญงาน		ภารกิจ	ทั่วไป	
จำนวน	-	-	๑	-	๑	-	-	-	๑	-	๓

